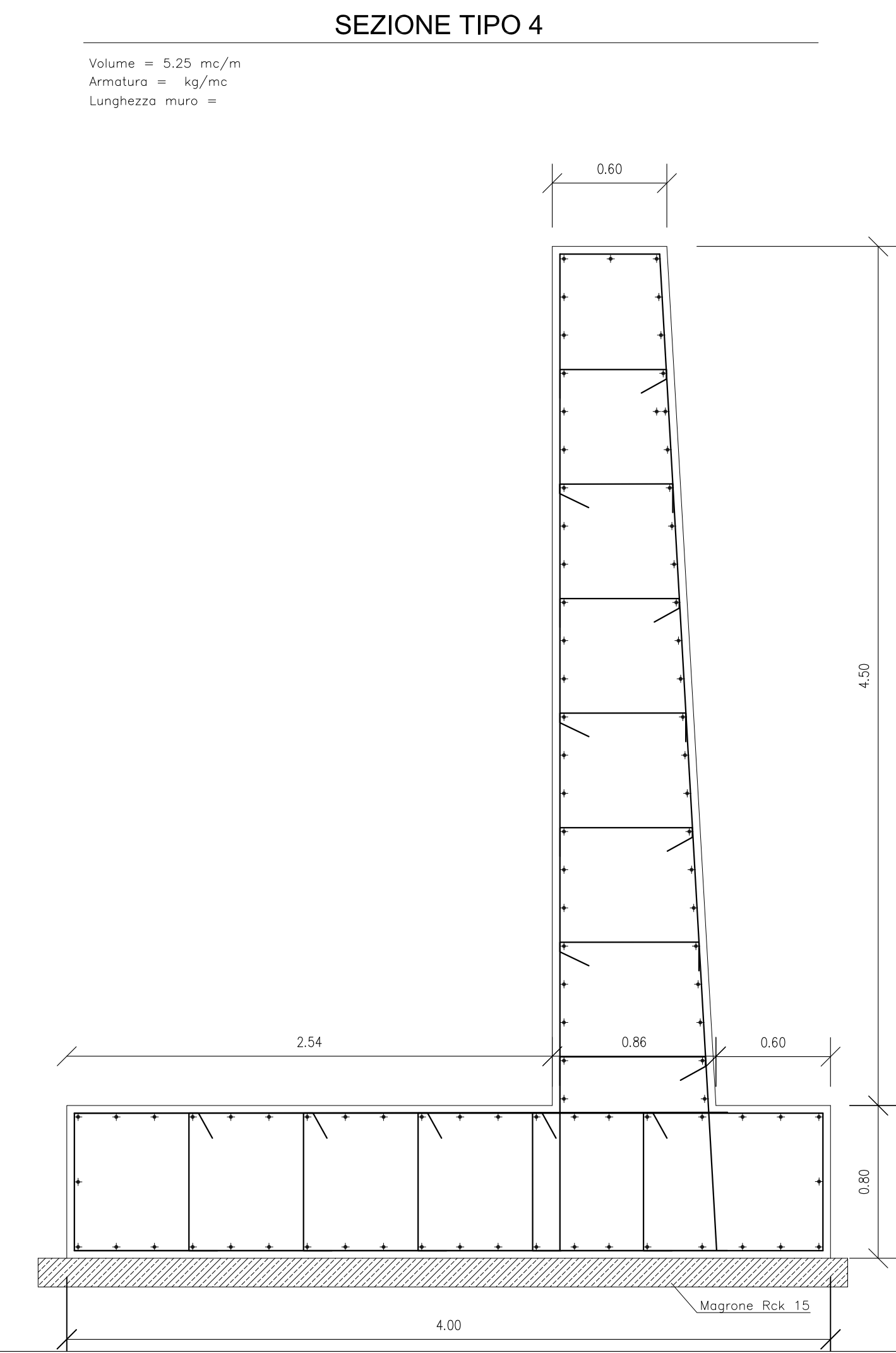
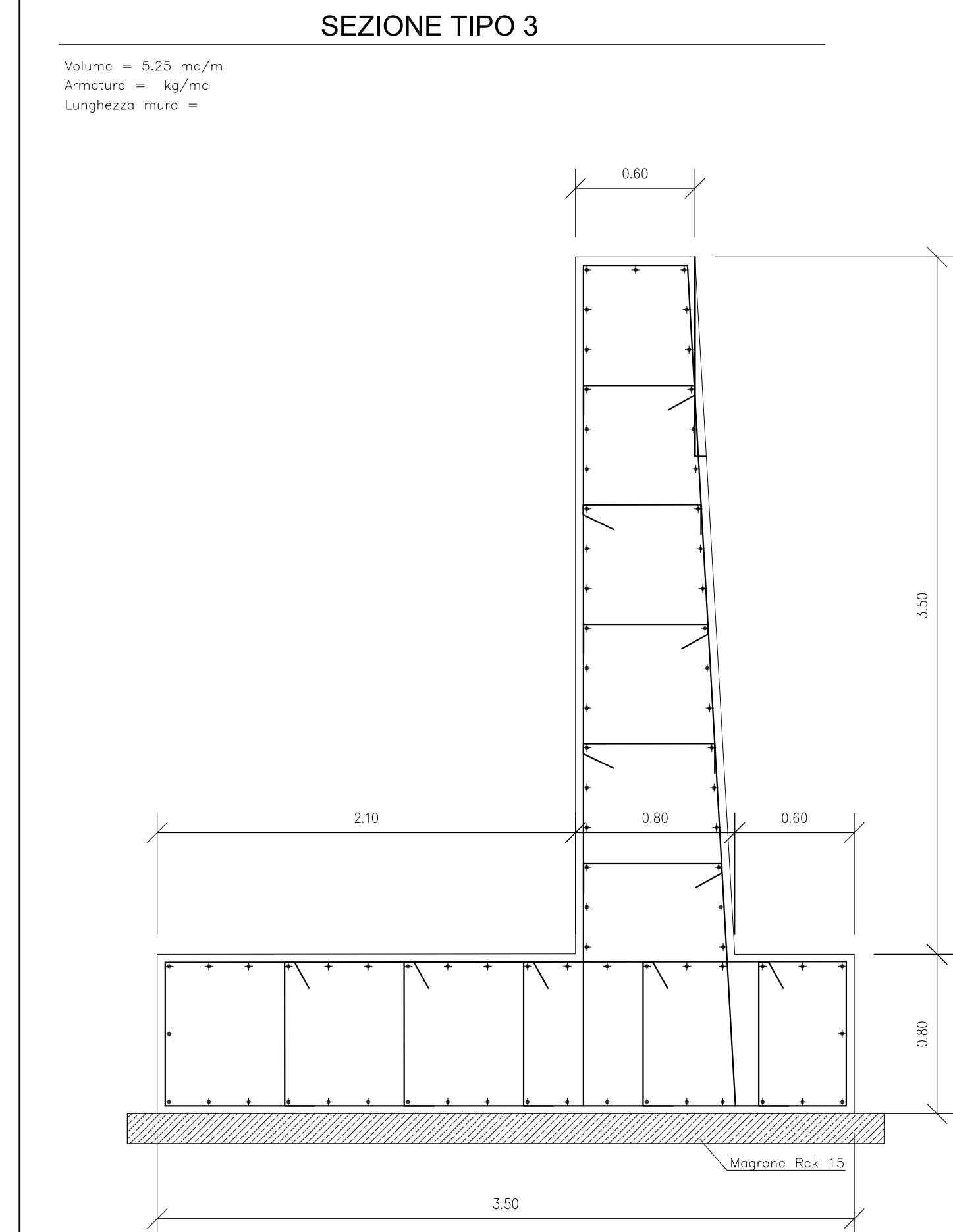
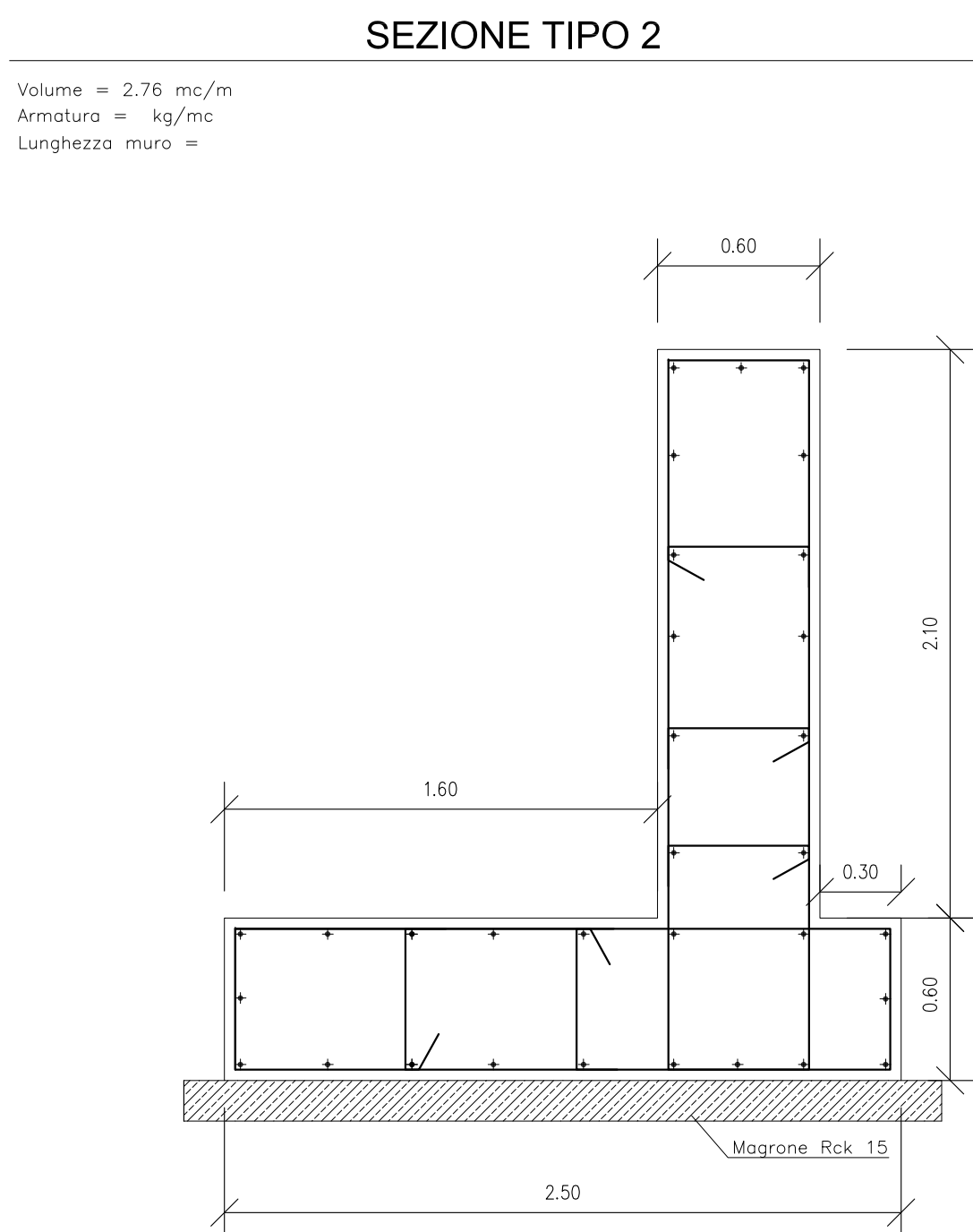
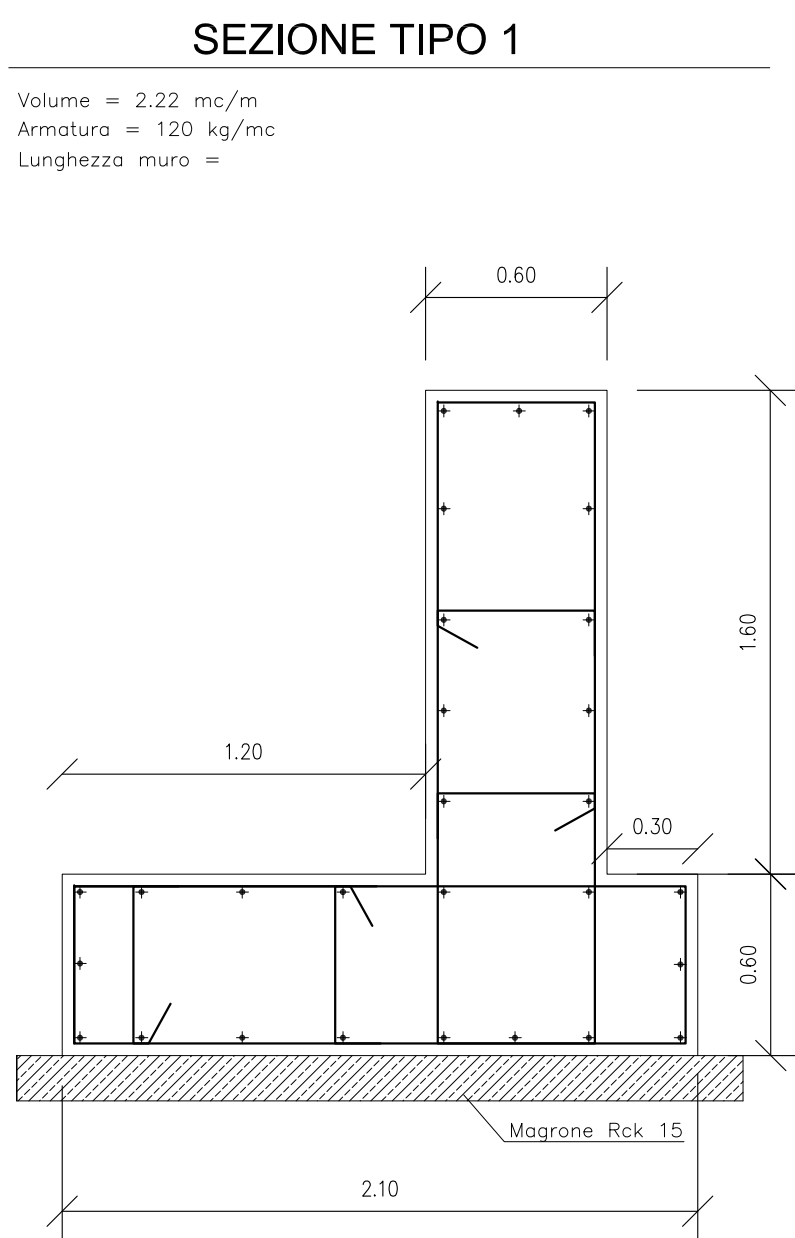


Sezioni	206	207	208
Q. ciglio	248.59	248.60	248.73
Q. fondo scavo	243.32	243.32	243.32
Distanze	23.74	23.55	



TORINO - IVREA - QUINCINETTO  
IVREA - SANTHIA'  
SISTEMA AUTOSTRADALE  
TANGENZIALE DI TORINO

VISTO per ATIVA S.p.A.

Amministratore Delegato  
Dott. Ing. LUIGI CRESTA

**AUTOSTRADA A4/A5 - A5 TORINO QUINCINETTO  
IVREA SANTHIA'**

**NODO IDRAULICO DI IVREA  
2° FASE DI COMPLETAMENTO**

**PROGETTO DEFINITIVO**

**BARRIERE ACUSTICHE - TRATTA 5  
CARPENTERIA PLINTI DI FONDAZIONE  
TAVOLA D'INSIEME**

IL PROGETTISTA

Il Direttore Tecnico  
Dott. Ing. ROBERTO PETRALI  
ordine degli Ingegneri  
di Milano  
n° 14638

REDATTO  
ATIVA ENGINEERING  
F. Racca

DATA  
GIUGNO 2012

SCALA  
1:100

CONTROLLATO  
ATIVA ENGINEERING  
M. D'Alola

REVISIONE

DATA

APPROVATO  
ATIVA ENGINEERING  
V. Palmisano

DATA

DATA

UFFICIO	CONSEGNA	N° PROG.	FASE	ACCREDITO	N° ELABORATO	REV.
SSP0101A0500PDSTR30300--						